



UN38.3 试验概要

UN38.3 Test Summary



812200400866404

单位信息 Company information			
委托单位 Consignor	松下新能源株式会社 Panasonic Energy Co., Ltd. 日本大阪府守口市松下町 1 番 1 号 1-1 Matsushita-cho, Moriguchi-shi, Osaka, Japan 021-3855-2331 zhuwenjun@cn.panasonic.com /		
生产单位 Manufacturer	Panasonic Gobel Energy Indonesia PT. Panasonic Gobel Energy Indonesia PT. JI. Teuku Umar Km. 44, Cikarang Barat Bekasi, Jawa Barat - Indonesia 021-38552000 sunyongze@cn.panasonic.com /		
测试单位 Test lab	松下新能源株式会社 Panasonic Energy Co., Ltd. 日本大阪府守口市松下町 1 番 1 号 1-1 Matsushita-cho, Moriguchi-shi, Osaka, Japan 021-3855-2331 zhuwenjun@cn.panasonic.com /		
电池信息 Battery information			
名称 Name	锂电池	品牌 Brand	/
型号 Type	CR2032	原始测试型号 Original tested type	/
标称电压(V) Nominal voltage	3	容量/能量 Capacity/energy	225mAh
描述 Description	不可充电锂金属电池芯 Primary Li-metal cell	锂含量(g) Li content	0.07
质量(kg) Mass	0.00284	外观 Appearance	银色钮扣状金属外壳 Silvery button metal shell
测试信息 Test information			
原报告编号 Original test report No.	CP0008-12	测试报告日期 Date of test report	2020-06-29
测试标准 Test standard	联合国《关于危险货物运输的建议书试验和标准手册》 第 38.3 章 UNITEDNATIONS "Recommendations on the TRANSPORT OF DANGEROUS GOODS" Manual of Tests and Criteria 38.3 ST/SG/AC.10/11/Rev.6/Ame nd.1		
T.1 高度模拟 Altitude simulation	合格 Passed	T.2 温度测试 Thermal test	合格 Passed
T.3 振动测试 Vibration	合格 Passed	T.4 冲击测试 Shock	合格 Passed
T.5 外部短路 External short circuit	合格 Passed	T.6 挤压 Crush	合格 Passed
T.7 过度充电 Overcharge	/	T.8 强制放电 Forced discharge	合格 Passed
38.3.3 (f)	/	38.3.3 (g)	/





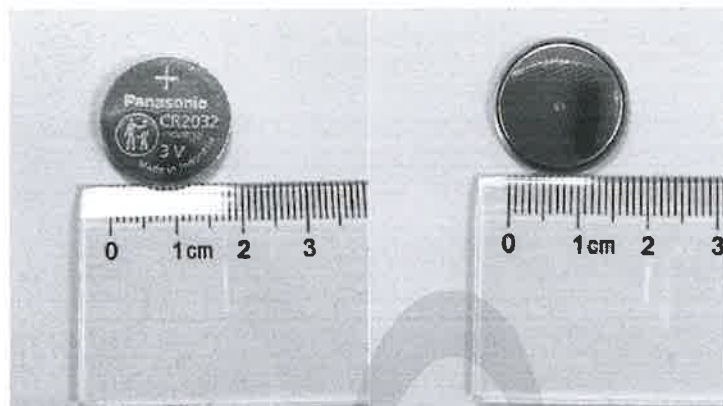
UN38.3 试验概要

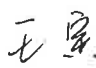

UN38.3 Test Summary



812200400866404

样品图片 Sample Picture



<p>结论 Conclusion</p>	<p>测试样品符合联合国《关于危险货物运输的建议书试验和标准手册》ST/SG/AC.10/11/Rev.6/Amend.1 38.3 标准要求。The tested samples meet the requirements of test items of the UNITED NATIONS "Recommendations on the TRANSPORT OF DANGEROUS GOODS" Manual of Tests and Criteria ST/SG/AC.10/11/Rev.6/Amend.1 38.3</p>		
<p>备注 Remark</p>	<p>/</p>		
<p>签名 Signature 职务 Title</p>	<p> 王寅 副总工程师 Vice chief engineer</p>	<p>签发日期 Issued date</p>	<p>2022-11-18 </p>

-验证码:295592-

报告结束