

SRAM®



MOYEURS PREDICTIVE STEERING

Réglage du jeu dans le moyeu
2015 - À aujourd'hui

Manuel d'entretien

Certains cyclistes ont constaté du jeu indésirable au niveau des roulements des moyeux SRAM Predictive Steering. Pour éliminer le jeu au niveau des roulements, réglez la précontrainte des roulements en retirant le manchon d'entretoise situé sur le moyeu. Ce manuel vous explique comment retirer le manchon d'entretoise et remonter le moyeu correctement pour éliminer le jeu au niveau des roulements.



SRAM®

GEN. 000000005092 Rev A
© 2016 SRAM, LLC

Entretien du moyeu

Nous vous recommandons de faire entretenir vos moyeux SRAM par un mécanicien vélo qualifié. L'entretien des produits SRAM requiert des compétences et connaissances particulières ainsi que l'utilisation d'outils et de composants spécifiques.

Pour des vues éclatées et des informations sur les numéros de pièces détachées, veuillez vous référer au catalogue des pièces détachées disponible sur notre site Internet à l'adresse sram.com/service.

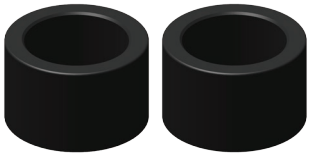
Pour obtenir des informations sur les commandes de produits, veuillez contacter votre distributeur ou revendeur SRAM habituel.

Les informations contenues dans cette publication peuvent être modifiées à tout moment et sans préavis. Vous trouverez les dernières informations techniques en visitant notre site Internet à l'adresse sram.com/service.

L'apparence de votre produit peut être différente de celle représentée sur les illustrations/schémas de ce manuel.

Outils requis pour l'entretien

- Gants en nitrile
- Tablier
- Chiffons propres et non pelucheux
- Clé hexagonale de 1,5 mm
- Poinçon
- Maillet en caoutchouc
- Graisse SRAM Butter
- (2) presses à roulements SRAM 275377
- Kit de presse à roulements scellés Press-1 de Wheels Manufacturing
- Adaptateur 6806 du kit Press-1

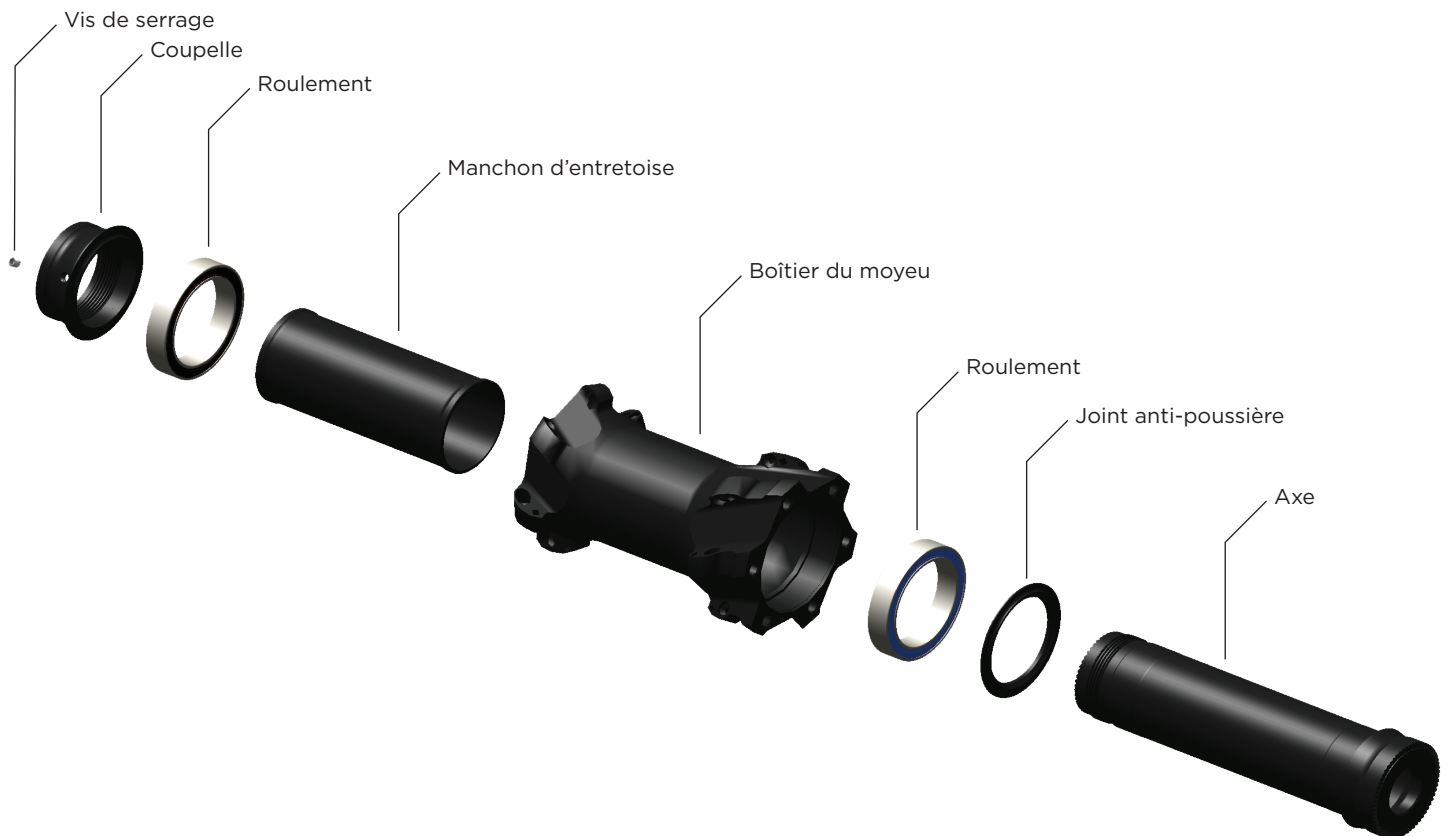


Presses à roulements SRAM 275377

CONSIGNES DE SÉCURITÉ

Portez toujours des gants en nitrile lorsque vous manipulez de la graisse pour composants de vélo.

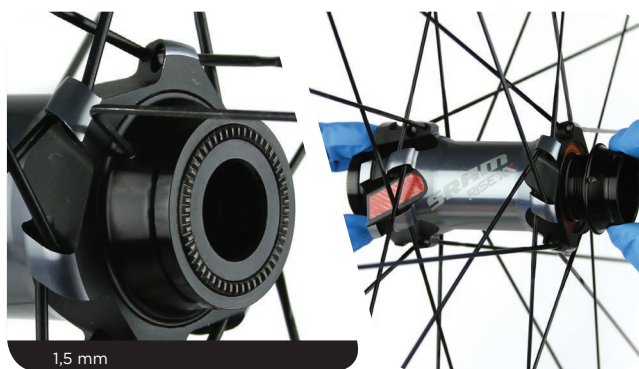
Vue éclatée



Démontage du manchon d'entretoise

- 1** À l'aide d'une clé hexagonale de 1,5 mm, desserrez la vis située sur le moyeu du côté de la chaîne.

Tout en maintenant la coupelle située du côté opposé à la chaîne en place, dévissez à la main la coupelle située du côté de la chaîne.



- 2** Retirez l'axe et le joint anti-poussière hors du moyeu du côté opposé à la chaîne.

Retirez le joint anti-poussière hors de l'axe puis nettoyez-le avec un chiffon.



- 3** Avec le doigt, poussez le manchon d'entretoise à l'intérieur du moyeu jusqu'à ce que le roulement soit visible de l'autre côté.

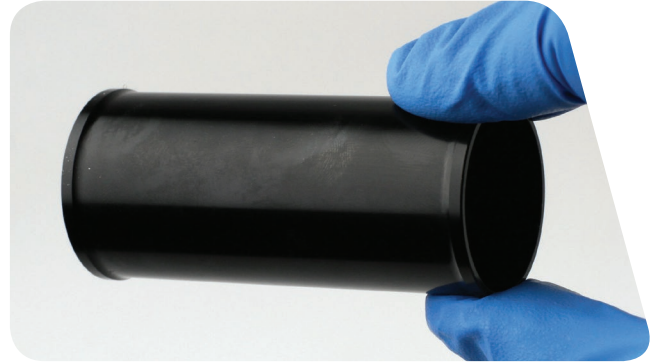


- 4 Insérez un poinçon dans le moyeu du côté opposé à la chaîne puis, à l'aide d'un maillet en caoutchouc, tapez sur le poinçon en suivant tout le pourtour du roulement situé du côté de la chaîne afin de faire sortir le roulement.

Retirez le manchon d'entretoise et mettez le roulement de côté.

AVIS

Veillez à ne pas endommager le roulement au moment de le retirer du moyeu.



- 5 À l'aide d'un chiffon, nettoyez l'emplacement du roulement.



Assemblage du moyeu

- 1 Appliquez une fine couche de graisse SRAM® Butter sur l'emplacement du roulement du moyeu situé du côté de la chaîne.



- 2 Insérez le roulement dans le moyeu du côté de la chaîne avec sa face colorée tournée vers l'extérieur.

AVIS

Ne mettez pas le manchon d'entretoise à l'intérieur du moyeu.



- 3 Insérez une presse à roulement SRAM 275377 sur le manche fileté de la presse à roulements scellés Press-1 de Wheels Manufacturing. Insérez la tige fileté de la presse à roulement dans le boîtier du moyeu du côté opposé à la chaîne. Insérez la seconde presse à roulement SRAM 275377 sur le manche fileté.

Vissez la poignée de la presse à roulements sur le manche fileté.

Pour faire rentrer le roulement dans le moyeu, tournez la poignée dans le sens des aiguilles d'une montre jusqu'à ce qu'elle se bloque. Le roulement doit se trouver à environ 1 mm sous le bord externe de l'emplacement du roulement.

Ne forcez pas sur le roulement.

Retirez la presse à roulements.



Presse à roulements 275377

Presse à roulements 275377

AVIS

Pour éviter d'endommager le roulement, veillez à ce que la presse à roulement pousse bien sur les surfaces interne et externe du roulement en même temps.

Le fait de trop forcer lors de l'installation du deuxième roulement peut endommager l'un ou l'autre des roulements.

- 4 Mettez en place le joint anti-poussière sur l'axe de manière à ce que son bord chanfreiné affleure avec l'épaulement de l'axe.

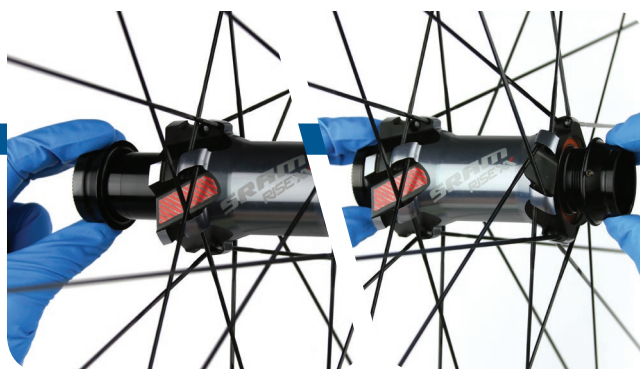


- 5 Insérez l'axe dans le moyeu par le côté opposé à la chaîne puis vissez la coupelle sur l'axe. Tout en maintenant l'axe en place, vissez la coupelle du côté de la chaîne jusqu'à ce qu'elle touche légèrement le roulement. Puis serrez la vis à un couple de 0,4 N·m.

AVIS

Ne forcez pas sur la coupelle. Le fait de trop serrer la coupelle entraînera une usure prématurée des roulements.

Si vous notez toujours du jeu dans le moyeu, desserrez la vis et vissez un peu plus la coupelle. Puis serrez la vis à un couple de 0,4 N·m. Répétez le processus jusqu'à ce qu'il n'y ait plus aucun jeu dans le moyeu.



SRAM[®]

www.sram.com

“We will revolutionize the relationship that our users have with SRAM products, cultivating a bond between the rider and bicycle. Our technical communication will be delivered in innovative and exciting ways, with deliberation and accuracy that inspires loyalty and trust across the globe.”

-SRAM TechCom Vision Statement



ASIAN HEADQUARTERS
SRAM Taiwan
No. 1598-8 Chung Shan Road
Shen Kang Hsiang, Taichung City
Taiwan R.O.C.

WORLD HEADQUARTERS
SRAM LLC
1000 W. Fulton Market, 4th Floor
Chicago, Illinois 60607
USA

EUROPEAN HEADQUARTERS
SRAM Europe
Paasbosweg 14-16
3862ZS Nijkerk
The Netherlands